

Le Guillestrois - Queyras

je l'aime, je le respecte



En vacances, que faire de mes déchets ?

Je RECYCLE au MAXIMUM



- **TOUS** les **EMBALLAGES** en **VRAC** et **SANS SAC** vont dans le conteneur jaune ! (yaourts, barquettes, petits cartons, bouchons plastiques, canettes...)



- Sans oublier les bouteilles en **VERRE** dans le conteneur vert



- Mes restes alimentaires et autres biodéchets (agrumes, peaux de banane etc) → direction les **COMPOSTEURS COLLECTIFS** pour leur donner une seconde vie !



Je jette le reste de mes déchets **NON RECYCLABLES** dans le conteneur d'ordures ménagères



En sac de 30 LITRES MAXIMUM




- Par le tambour que j'ouvre avec la **CARTE DECHETS de mon logement** (fournie par votre loueur)
- Par la **TRAPPE PETITS DÉCHETS** en accès libre si mon sac fait moins de 10 litres (poubelle de salle de bain par ex)

**Ensemble, préservons ce territoire d'exception.
On compte sur vous !**

Une question ? Une remarque ? tarificationincitative@comcomgg.com

En station, je trie aussi !



-  Even on holiday, I recycle my rubbish!
-  Im Urlaub, sortiere ich meinen Müll!
-  In vacanza, riciclo anche !

 <p>  Packaging  Verpackung  Imballaggio </p> <h2>Emballages</h2>  <p>Bouteilles et flacons en plastique Cartonnettes</p>  <p>Barquettes et pots</p>  <p>Films, sacs et sachets</p>  <p>Emballages en métal</p>	 <p>  Glass  Glas  Vetro </p> <h2>Verre</h2>  <p>Bouteilles et flacons</p>  <p>Pots et bocaux</p>	 <p>  Paper  Papier  Carta </p> <h2>Papier</h2>  <p>Journaux, magazines, prospectus</p>  <p>Courriers, enveloppes blanches et kraft</p>  <p>Livres et autres papiers</p>	 <p>  Composting  Kompostierung  Compostaggio </p> <h2>Déchets alimentaires</h2>    
--	---	---	--

MOINS DE
DÉCHETS 
ON S'Y MET !

**À JETER ?
À RECYCLER ?**
POUR TOUT SAVOIR, TÉLÉCHARGEZ
L'APPLI GUIDE DU TRI







**Pour localiser les
sites de compostage
et les points de
collecte**



D'autres solutions existent ! Contactez le service compostage du SMITOMGA au **04 92 45 59 91**

En vacances, je trie aussi !



- Even on holiday, I recycle my rubbish!
- Im Urlaub, sortiere ich meinen Müll!
- In vacanza, riciclo anche !

Packaging
 Verpackung
 Imballaggio

Emballages

Bouteilles et flacons en plastique Cartonnettes

Barquettes et pots

Films, sacs et sachets

Emballages en métal

Glass
 Glas
 Vetro

Verre

Bouteilles et flacons

Pots et bocaux

Paper
 Papier
 Carta

Papier

Journaux, magazines, prospectus

Courriers, enveloppes blanches et kraft

Livres et autres papiers

Composting
 Kompostierung
 Compostaggio

Déchets alimentaires



**Pensez à votre
carte déchets pour
jeter votre sac de
30 litres de déchets
non recyclables**

*En cas de perte,
contactez le
propriétaire
de votre logement*

**Pour localiser les
sites de compostage
et les points de
collecte**



D'autres solutions existent ! Contactez le service compostage du SMITOMGA au **04 92 45 59 91**

Guillestrois-Queyras
COMMUNAUTÉ DE COMMUNES



EMBALLAGES

Tous les emballages : aux EMBALLAGES !



Bouteilles et flacons
en plastique



Emballages en métal



Films, sacs et sachets



Cartonnettes



Barquettes et pots



VERRE

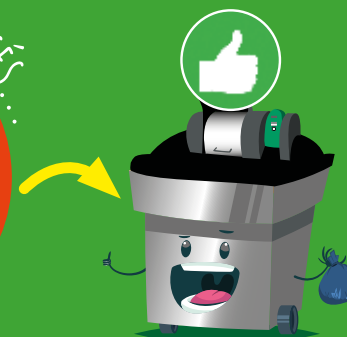


Bouteilles et flacons



Pots et bocaux

VERRE ET VAISSELLE CASSÉS...



Déchets non recyclables

COUVERCLES ET BOUCHONS EN MÉTAL



Emballages

PAPIER



Pensez à
les déposer
dans
des boîtes
à livres !

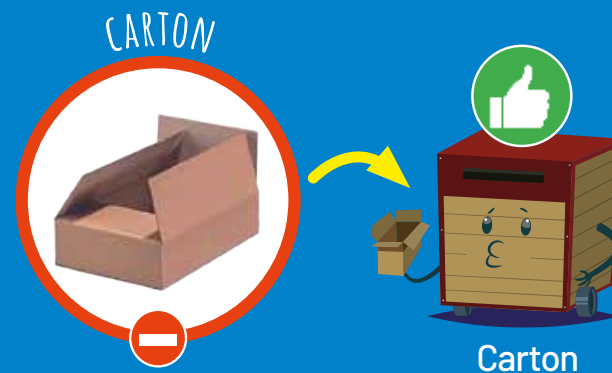


Journaux, magazines, prospectus

Livres et autres papiers



Courriers, enveloppes



Carton

COMPOSTAGE

partagé



Épluchures



Agrumes



Coquilles
d'œufs



Essuie-tout



Papier kraft



Marc et filtres à café



Sachets de thé



Restes de repas



Sacs plastiques
biodégradables



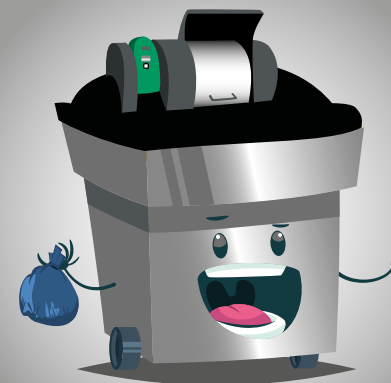
Feuillages - Branches
Tonte de pelouse



Pain

Pour obtenir votre composteur individuel, contactez le Smitomga : 04 92 45 59 91

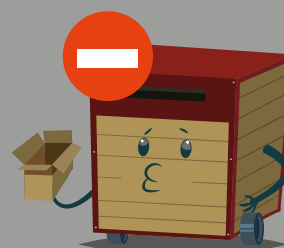
DÉCHETS non recyclables



30L max



part à
l'enfouissement



Carton



Papier



Verre



Emballages



Déchets alimentaires

