

L'INFO DES PROS

La **NEWSLETTER** des professionnels du
Guillestrois et du Queyras



#26 - Décembre 2025

A la Une

CONCOURS PRIMÉ
Tremplin Innovation 2026 : Les candidatures sont ouvertes !



En 2024, 9 entreprises du territoire ont été récompensées, cette année encore, ce sont **15 000 €** qui sont alloués à ce concours ! Que votre idée en soit à ses débuts ou que vous souhaitiez développer votre activité, vous pouvez candidater au concours de l'innovation du Guillestrois-Queyras. 🚀

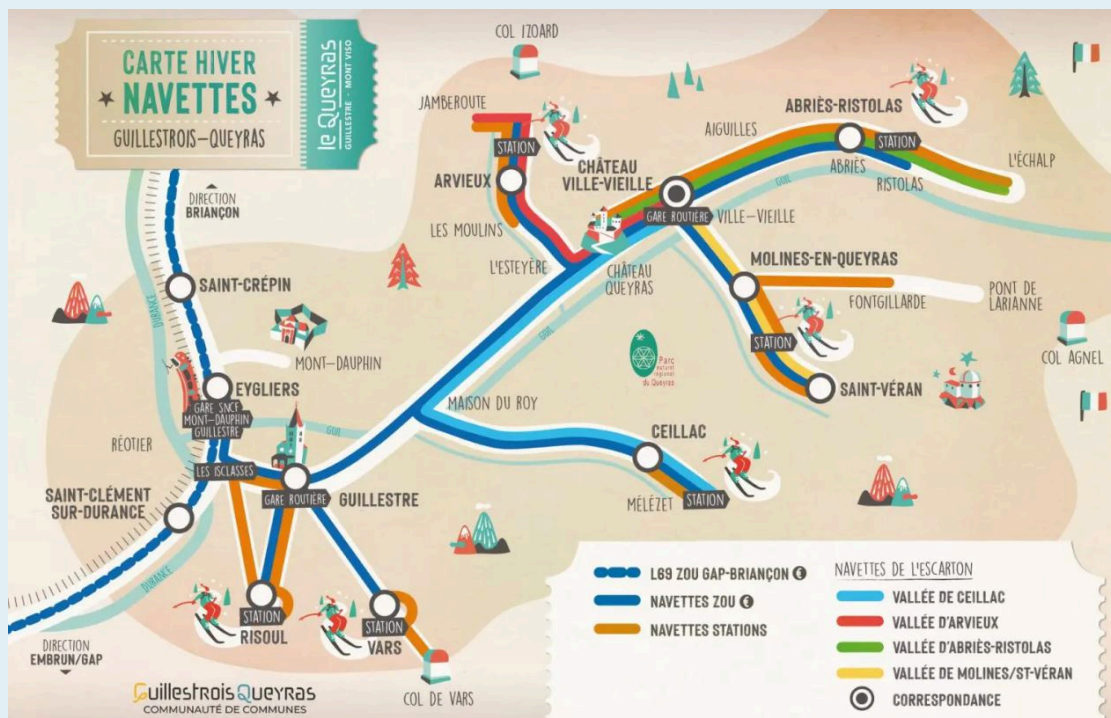
Organisé par le groupe Queyr'Avenir, avec le soutien de l'ACSSQ, ce concours récompense **les projets apportant une plus-value ou une innovation au territoire, qu'il s'agisse d'un produit, d'un service, d'un procédé ou d'un mode de commercialisation**. Le caractère innovant repose sur l'introduction d'une activité nouvelle localement, quel que soit son niveau d'avancement.

🔔 **Dépôt des candidatures entre le 1er novembre 2025 et le 12 FÉVRIER 2026 à midi.**

[En savoir plus & candidater](#)

[18.12 - Invitation Club Tremplin Innovation](#)

Actus de la ComCom et de ses communes



Navettes ZOU au départ de la Gare SNCF (Payant): Plusieurs lignes desservant Arvieux, Abriès-Ristolas, Molines et Saint-Véran, Ceillac, Risoul, Vars

Navettes de l'Escarton (Gratuit) : 4 navettes entre les villages du Queyras

Navettes intra-stations (Gratuit) : Plusieurs navettes pour vous déplacer au sein des villages/station : Arvieux, Ceillac, Haut-Guil, Risoul, Saint-Véran et Molines, Vars

Navette Guillestre <> Risoul (Gratuit)

[Retrouvez toutes les grilles horaires ici](#)

Offres et recherches immobilières

La **Bourse aux locaux professionnels** est en ligne !
Aidez-nous à l'alimenter et participez au dynamisme du territoire.

VENTE

Gîte - Hôtel - Restaurant dans le Queyras



- **Commune** : Abriès-Ristolas
- **Type de bien** : Gîte - Hotel - Restaurant
- **Superficie** : 879 m2
- **Prix** : 672 000 €
- **Voir plus**

LOCATION

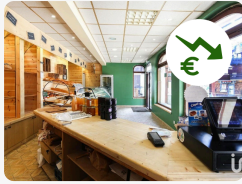
Local commercial rue Maurice Petsche



- **Commune** : Guillestre
- **Type de bien** : Local commercial pour commerce, bureau ou petit artisanat
- **Superficie** : 25 m²
- **Prix** : 330 €/mois (eau chaude comprise)
- **Voir plus**

VENTE

URGENT - Boulangerie à Risoul



- **Commune** : Risoul
- **Type de bien** : Fonds de commerce boulangerie en station
- **Superficie** : 300 m²
- **Prix** : 60 000 € *
- **Voir plus**

* Prix initialement affiché à 137 000 €, aujourd'hui ajusté à 60 000 € suite à un problème de santé du propriétaire, ne pouvant poursuivre son activité.

Plus de nouveaux locaux disponibles ici 👁️

Vous souhaitez que votre bien/fonds de commerce ou votre recherche apparaisse dans cette rubrique ? Remplissez les formulaires ci-dessous :

Je propose un bien

Je recherche un bien

Vie économique locale

Une salle de bloc dans le Guillestrois ? Donnez votre avis !

👤 Trois associés, grimpeurs et professionnels du milieu, travaillent actuellement sur un **projet de création d'une salle d'escalade** sur le territoire. Afin de mieux comprendre les besoins, attentes et habitudes des habitant·es — que vous soyez grimpeur·euse régulier·e, occasionnel·le ou simplement curieux·se — ils lancent une enquête en ligne. Donnez leur votre avis en répondant au questionnaire suivant :

👉 **Répondre au questionnaire** (3 à 5 min)

En parallèle, les porteurs du projet sont activement **à la recherche d'un local** dans le Guillestrois qui pourrait accueillir cette future salle. Vous avez connaissance d'un local à la vente ou à la location susceptible de convenir ? ✉️ Contactez-les : hostinguea@gmail.com

Ouvertures & reprises de commerces :

🍷 **LA LAVERIE DES COPAINS** : Nouveau commerce ouvrant en décembre sur la place de l'Eglise à Guillestre, ce concept — inédit dans le département — combinera deux espaces :


- une laverie automatique, incluant un service de « laverie assistée » pour confier son linge, et un espace détente permettant d'attendre dans les meilleures conditions (canapé, lecture, wifi, coin bébé).

- et un espace lounge-bar-coffee shop, qui proposera de quoi se restaurer sur le pouce, que l'on vienne y faire sa lessive... ou non. Cet espace ouvrira dans un second temps, une fois les aménagements réalisés.

🍪 **LES T.A.P GOURMANDES** : C'est le nouveau défi que se sont lancés les gérants de l'Auberge de l'Échauguette. Ce commerce, situé dans la rue Maurice Petsche à

Guillestre, a ouvert ses portes le 12 décembre et propose une nouvelle expérience gourmande : brioches, pâtisseries anglo-saxonnes, assiettes brunch et glaces faites maison, le tout dans une ambiance chaleureuse.

Un espace plus privé sera également mis à disposition pour permettre aux professionnels de s'isoler pour des réunions ou entretiens, et aux familles d'organiser un moment convivial.

 **INTERMARCHE GUILLESTRE** : En décembre 2023, les inondations touchaient durement le secteur du Plan de Phazy et la Zone d'Activité du Villard, endommageant fortement les aménagements publics ainsi que les commerces installés sur place. Ce lundi 1er décembre, deux ans jour pour jour après les inondations, le magasin Intermarché jusqu'alors fermé pour rénovation, a été inauguré, marquant ainsi l'aboutissement des démarches et travaux effectués au cours de cette période.

Vous avez récemment créé ou repris une entreprise sur le territoire, obtenu une distinction pour votre savoir-faire, il y a du nouveau dans la vie de votre entreprise (innovations, développement, nouveaux locaux, etc.) ? 👉 Partagez-les avec nous ! Pour voir votre entreprise mise en avant dans cette rubrique, écrivez à : lou.morel-tourniaire@comcomgq.com

Accompagnements et Financements

SUBVENTION

Agritourisme (Région Sud)



Vous êtes exploitant agricole et vous souhaitez améliorer vos conditions d'accueil pour diversifier votre activité ? Avec Agritourisme, la Région Sud vous accompagne à générer des revenus supplémentaires par la mise en place de circuits courts, la vente de produits de qualité ou encore la découverte à la population de votre exploitation et de vos savoir-faire. L'aide régionale prend la forme d'une subvention d'investissement comprise entre 5 000 et 20 000 euros correspondant à 80 % des dépenses éligibles. [En savoir +](#)

SUBVENTION

Soutien à l'hébergement touristique (Région Sud)



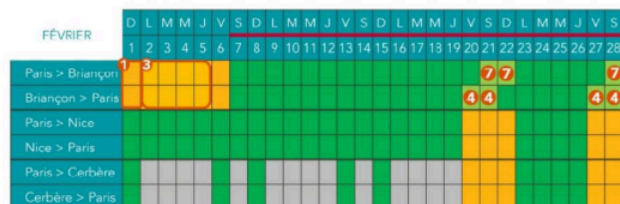
Vous gérez un hébergement touristique et souhaitez réduire votre impact environnemental, améliorer l'accessibilité, créer des espaces pour les saisonniers ou monter en gamme ? La Région Sud peut vous accompagner grâce à une aide à l'investissement pouvant aller jusqu'à 100 000 €. [En savoir +](#)

Et aussi...

MOBILITE



Calendrier du train de nuit Paris <> Briançon



Le plan de transport nominal ne prévoit pas de circulation du train ce jour-là. Circulation conforme au plan de transport nominal. Circulation avec adaptation temporaire de l'horaire et/ou de la desserte du train. Substitution par autocar. En attente de sillons SNCF Réseau. Train actuellement non ouvert à la réservation.

- 1 Travaux de mise en accessibilité de la gare de Miramas
- 2 Week-end de travaux massifs sur l'infrastructure entre Paris et Juvisy
- 3 Travaux de maintenance entre Nuits-sous-Ravières et Dijon, renouvellement de voie entre Montereau et Sens
- 4 Arrivée des trains en gare de Paris Bercy au lieu de Paris Austerlitz
- 5 Départ de Paris-Austerlitz avancé de 2h30
- 6 Arrivée à Paris-Austerlitz décalée d'1h15
- 7 Départ des trains depuis la gare de Paris Bercy au lieu de Paris Austerlitz

DIRECTION INTERCITÉS
6 - MARDI 2 DÉCEMBRE 2025



Circule (réservations ouvertes) :

- Tous les jours à partir du 14 décembre, sauf dates ci-dessous

Ne circule pas (dans les 2 sens) :

- 24 → 25 décembre
- 31 décembre → 1er janvier
- 31 janvier → 1er février

En attente d'horaires (réservation non ouverte) :

- 1er → 6 février (dans les 2 sens)

Circule avec adaptation de l'horaire et/ou de la desserte : Voir calendrier ci-dessous

Les horaires sont régulièrement mis à jours sur www.sncf-connect.fr ou sur la page Facebook [Train de nuit Paris-Briançon](#).

Calendrier train de nuit hiver 25-26

OT GUILLESTROIS-QUEYRAS

RAPPEL : Suppression du partenariat : pensez à renseigner votre activité !

Pour que l'Office de Tourisme continue d'être l'outil de soutien à l'attractivité de la destination, le Comité directeur a décidé de supprimer le partenariat, à compter du 1er janvier 2026. Cette suppression permet à tous les hébergeurs (dont les propriétaires de meublés) et à tous les prestataires d'activités, d'être commercialisés par l'OTGQ. **Vous n'étiez pas partenaire ?** **Pensez à vous référencer !** Plus d'infos sur le [site de l'OTGQ](#).

REGION SUD

RAPPEL : Devenez partenaire du Pass Sud Montagne

Avec le Pass Sud Montagne, la Région Sud accompagne les lycéennes et lycéens scolarisés en Provence-Alpes-Côte d'Azur, grâce à une **aide individuelle de 100€ par an, pour pratiquer des activités sportives et de loisirs de montagne, d'été et d'hiver, utilisable uniquement chez les partenaires du dispositif**. En devenant partenaire, vous serez référencé sur la cartographie géolocalisée mise à disposition et visible par depuis le site et l'application du Pass Sud Montagne et pourrez réaliser des transactions avec les bénéficiaires du Pass. [En savoir plus](#)

Agenda

📌 18 DECEMBRE - CHATEAU-VILLE-VIEILLE

Club Tremplin Innovation - Queyr'Avenir (Gratuit)

Le concours Tremplin Innovation 2026 est lancé ! A cette occasion, le Club Tremplin Innovation invite les entrepreneurs installés sur le territoire depuis moins de trois ans à une rencontre le 18 décembre à 18h, pour découvrir les dispositifs d'accompagnement et de financement, suivie d'un apéro-dinatoire. [Infos et inscriptions ici](#)

📌 12 JANVIER - BRIANCON

Vœux du monde économique - CCI Hautes-Alpes (Gratuit)

Les acteurs du monde économique ont le plaisir de vous convier à la traditionnelle cérémonie des Vœux à Briançon. Saisissez l'occasion d'échanger et de rencontrer d'autres acteurs du territoire autour d'un buffet dinatoire !

Evènement strictement réservé aux entrepreneurs, cadres dirigeants, décideurs.

[Infos et inscriptions](#)

Restons connecté·e·s !

Des questions ? Des suggestions ? Des infos à faire remonter ? La manager du commerce reste à votre écoute ! Ecrivez à : lou.morel-tourniaire@comcomgq.com



La prochaine lettre d'info sera envoyée le mois prochain.

"L'info des pros" s'adresse aux professionnels du Guillestrois-Queyras pour une actualité sur : les formations, les aides, les nouvelles réglementations, les rendez-vous importants... Nous restons à votre écoute pour la faire évoluer au plus près de vos besoins.

S'abonner à la lettre d'info

Communauté de communes du Guillestrois-Queyras

1 Pl. Simone Petsche - BP12, 05600 GUILLESTRE

Cet email a été envoyé à {{ contact.EMAIL }}

Vous recevez cette lettre d'information parce que vous avez été identifié par la CCGQ comme un acteur économique du territoire. Si vous ne souhaitez plus la recevoir, cliquez sur "Se désinscrire". Pour en savoir plus sur le traitement de vos données, [cliquez-ici](#) ou contactez notre délégué à la protection des données à l'adresse suivante : lou.morel-tourniaire@comcomgq.com

[Se désinscrire](#)

