

# L'INFO DES PROS

La **NEWSLETTER** des professionnels du  
Guillestrois et du Queyras



#29 - Mars 2026

## A la Une

SAVE THE DATE : REUNION D'INFORMATION  
**Facturation électronique : êtes-vous prêts ?**

### FACTURATION ELECTRONIQUE

- **Obligatoire pour toutes les entreprises**
- **1er septembre 2026**



La loi de finances 2024 prévoit la généralisation de la facturation électronique (émission et réception) à toutes les entreprises à compter du 1er septembre 2026, y compris les microentreprises en franchise de TVA. Pour vous accompagner dans cette évolution, la CMAr Paca, la CCI des Hautes-Alpes, la DDFiP en partenariat avec la ComCom, vous proposent une réunion d'information-sensibilisation :

 **Jeudi 16 avril à Saint-Crépin**  
**De 8h30 à 9h30**

[>> Je m'inscris](#)

## Actus de la ComCom et de ses communes

SAVE THE DATE  
**Atelier Café-création à Guillestre**



Prochain atelier

# CAFÉ-CRÉATION



**LUN 27 AVRIL**

de 9H30 à 11H30



**GUILLESTRE**

**Ouvert à tous les créateurs et repreneurs d'entreprise**

Gratuit - Sur inscription



💡 Vous avez une idée ou un projet de création/reprise d'entreprise ? Choisir la bonne forme juridique, réaliser son étude de marché, établir un budget prévisionnel ou encore identifier les aides mobilisables... pas toujours simple de s'y retrouver ! Pour partir du bon pied, la ComCom et la CMAr Hautes-Alpes vous proposent un atelier d'information collectif gratuit. L'occasion d'échanger autour d'un café avec des experts locaux, de poser toutes vos questions et de repartir avec des réponses concrètes. Selon vos besoins, cet atelier pourra également être suivi d'un accompagnement individuel. 🚀



**Lundi 27 avril de 9H30 à 11H30 à Guillestre**, dans les locaux de France Services, 6 rue Joseph Mathieu.

⚠️ Dernière session avant septembre !

[>> Je m'inscris](#)

## Vie économique locale

### Le Guillestrois-Queyras à l'honneur au Salon de l'agriculture 2026

Cette année encore, le Guillestrois-Queyras a brillé au Salon International de l'Agriculture 2026 grâce à l'engagement et au savoir-faire de ses producteurs, récompensés pour la qualité de leurs produits :

- **La Distillerie de Saint-Véran** : 🏆 Liqueur Mélilot-citron
- **Le Plantivore** : 🏆 Limoncello, 🏆 Confiture d'agrumes, 🏆 Confiture de fraises, 🏆 Confiture de framboise
- **Apiculture Monnet** : 🏆 Miel Polyfloral clair, 🏆 Miel de Bruyère
- **Fromagerie de la Durance** : 🏆 Capiraquette

De belles distinctions qui mettent en lumière les productions locales et contribuent à l'attractivité du territoire.

Bravo à eux ! 🌟

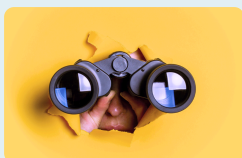
Vous avez récemment créé ou repris une entreprise sur le territoire, obtenu une distinction pour votre savoir-faire, il y a du nouveau dans la vie de votre entreprise (innovations, développement, nouveaux locaux, etc.) ? 👍 Partagez-les avec nous !

# Offres et recherches immobilières

La **Bourse aux locaux professionnels** est en ligne !  
Aidez-nous à l'alimenter et participez au dynamisme du territoire.

## RECHERCHE

### Terrain avec ou sans bâti pour activité de construction



- **Activité** : Construction de cabanes pastorales
- **Localisation** : Guillestrois
- **Type de bien** : Terrain avec ou sans bâti à louer
- **Surface de terrain recherchée** : 500 m2 minimum
- **Budget souhaité** : Selon surface et possibilités
- **Contact** : bricemignot@icloud.ocm

## LOCATION

### Local commercial divisible



- **Commune** : Saint-Véran
- **Type de bien** : Local commercial divisible
- **Superficie** : 50 m2
- **Prix** : 700 € / mois (ou au prorata)
- **Bail estival possible**
- [Voir plus](#)

## LOCATION

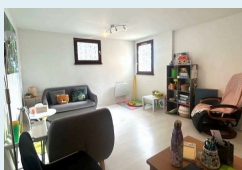
### Local professionnel 30m2



- **Commune** : Guillestre
- **Type de bien** : Local professionnel pour activités libérales / médicales
- **Superficie** : 30m2
- **Prix** : 410 € /mois
- [Voir plus](#)

## LOCATION

### Local professionnel 20m2



- **Commune** : Guillestre
- **Type de bien** : Local professionnel pour activités libérales / médicales avec salle d'attente commune
- **Superficie** : 20 m2
- **Prix** : 320 € / mois
- [Voir plus](#)

Plus de nouveaux locaux disponibles ici 👁️

*Vous souhaitez que votre bien/fonds de commerce ou votre recherche apparaisse dans cette rubrique ? Remplissez les formulaires ci-dessous :*

Je propose un bien

Je recherche un bien

# Accompagnements et Financements

---

AIDE FINANCIERE

## Généralisation de l'aide à la fibre



Depuis le 1er mars 2026, l'aide aux travaux de raccordement complexe à la fibre est étendue à toutes les communes de France. Si votre TPE fait face à des obstacles techniques sur son terrain privé, vous pouvez bénéficier d'une aide forfaitaire en fonction de l'ampleur des travaux. [En savoir +](#)

## SUBVENTION Mon prêt TPE



Mon prêt TPE (Région Sud) est un dispositif de financement destiné aux petites entreprises, sous forme de prêt à taux zéro (5 000 à 15 000 €) pour soutenir leur développement ou faire face à des difficultés ponctuelles. [En savoir +](#)

## Et aussi...

---

CHAMBRE D'AGRICULTURE

### **Cartographie des producteurs locaux**

Deux outils en ligne, proposés par la Chambre d'agriculture et l'Agence Bio, permettent d'identifier les producteurs locaux. Bien que non exhaustifs, ils constituent une base utile pour découvrir les productions près de chez vous et favoriser les circuits courts :

- [Carte de l'Agence Bio](#)
- [Carte de la Chambre d'agriculture](#)

Une ressource pratique pour consommer local et valoriser les acteurs du territoire !

SERVICE PUBLIC ENTREPRENDRE

### **Un outil pour vos démarches**

Le site [entreprendre.service-public.fr](http://entreprendre.service-public.fr) est le portail officiel de l'État dédié aux entreprises. Il propose des informations fiables, des modèles de documents, des démarches en ligne et des fiches et des outils pratiques pour vous accompagner à chaque étape de votre activité. Un site simple et utile pour gagner du temps dans vos démarches ! [Consulter le site](#)

MINISTERE DE L'EDUCATION NATIONALE

### **Accueillez un stagiaire en 2026**

Transmettez votre passion en proposant une offre sur la plateforme « 1élève1stage ». Du 15 au 26 juin 2026, accueillez un élève de seconde pour lui faire découvrir votre métier. Une démarche simple en 5 minutes pour susciter des vocations et valoriser votre entreprise. [En savoir +](#)

## Les prochains rendez-vous

---

 **9 AVRIL - GAP**

### **Les RDV de la franchise - CCI Hautes-Alpes (Gratuit)**

Vous souhaitez créer, reprendre ou développer une entreprise en franchise ? Venez à la rencontre d'experts et de franchisés le 09 avril 2026 à la CCI Hautes-Alpes à Gap. [Infos et inscription](#)

📌 11 & 12 AVRIL - GAP

### Salon Artisan'art - CMAR PACA (Gratuit)

Ne manquez pas la nouvelle édition du Salon Artisan'Art à Gap, rendez-vous incontournable pour la 14e année consécutive. Découvrez le programme détaillé de ces deux jours ainsi que les artisans participants [ici](#).

📌 16 AVRIL - SAINT-CREPIN

### Réunion facturation électronique (Gratuit)

Réunion d'information-sensibilisation sur la facturation électronique jeudi 16 avril de 8h30 à 9h30 en présence de la CCI, de la CMA ainsi que de la DDFiP pour répondre à toutes vos questions. [Inscriptions ici](#)

📌 27 AVRIL - GUILLESTRE

### Les Cafés-création du Guillestrois-Queyras - CCGQ (Gratuit)

Organisés en partenariat entre la CMA 05 et la Communauté de Communes du Guillestrois-Queyras, ces rendez-vous gratuits offrent une demi-journée d'information collective animée par des experts de la création d'entreprise. [Inscription ici](#)

---

## Restons connecté-e-s !

Des questions ? Des suggestions ? Des infos à faire remonter ? La manager du commerce reste à votre écoute ! Ecrivez à : [lou.morel-tourniaire@comcomgq.com](mailto:lou.morel-tourniaire@comcomgq.com)



### La prochaine lettre d'info sera envoyée le mois prochain.

"L'info des pros" s'adresse aux professionnels du Guillestrois-Queyras pour une actualité sur : les formations, les aides, les nouvelles réglementations, les rendez-vous importants... Nous restons à votre écoute pour la faire évoluer au plus près de vos besoins.

S'abonner à la lettre d'info

## Communauté de communes du Guillestrois-Queyras

1 Pl. Simone Petsche - BP12, 05600 GUILLESTRE

Cet email a été envoyé à {{ contact.EMAIL }}

Vous recevez cette lettre d'information parce que vous avez été identifié par la CCGQ comme un acteur économique du territoire. Si vous ne souhaitez plus la recevoir, cliquez sur "Se désinscrire". Pour en savoir plus sur le traitement de vos données, [cliquez-ici](#) ou contactez notre délégué à la protection des données à l'adresse suivante : [lou.morel-tourniaire@comcomgq.com](mailto:lou.morel-tourniaire@comcomgq.com)

[Se désinscrire](#)

